

Caldearenas

Red de senderos

Caldearenas • Anzánigo • Aquilué • Estallo • Javierrelaitre • Latre • San Vicente • Serué



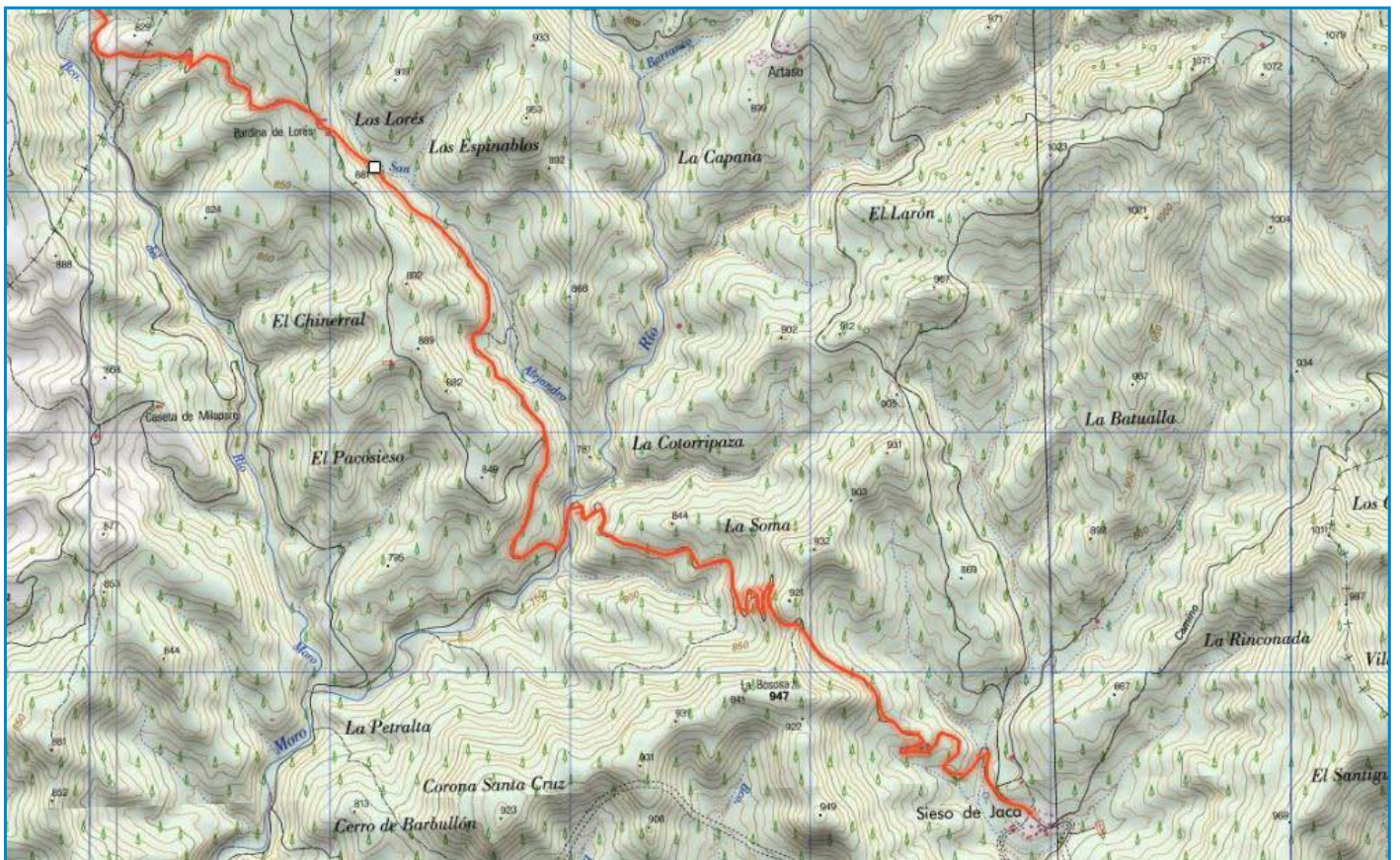
Ruta 6

Sieso - Pardina Lorés - Bernués



- Distancia: 10,8 km (ida)
- Firme: pista (85%) y senda (15%)
- Desnivel acumulado: 380 m
- Recorrido lineal (ida y vuelta)

El recorrido asciende desde Sieso por un antiguo camino de herradura hasta alcanzar un collado junto a un cortafuegos. Desde allí desciende rápidamente, cruza el río Moro y toma la pista que le lleva hasta la Pardina de Lorés. Desde allí continúa por pista hasta el límite del T.M.



UTM Desarrollos 2017



Descarga el track en
www.caldearenas.es